

トライアル モニター 募集のご案内

5名限定の患者モニター募集中

インプラントを使用した「外れにくい入れ歯」(サーベルシステム^{*})の症例を募集しています。



上あご、または下あごの歯をすべて喪失した患者さんは通常、入れ歯を使用されていると思います。しかし、固いものが食べられない、噛みきれない、噛むと痛い、入れ歯が動く、などの不便を感じているかもしれません。

今回これらの不便を解消するための、サーベルシステム^{*}による入れ歯のトライアルを予定しています。

ご協力いただける患者様には

【モニター治療費】

治療費概算210万円を95万円にて施術させていただきます。

1年間(4回)のメンテナンス(清掃・検査)が無料になります。

スピア デンチャーを無料にて製作いたします。

【その他の費用】

2年目以降は、年二回(1回5千円から1万円)の有料メンテナンスが必要になります。

CT撮影の費用は直接施設へお支払ください。(約1万円消費税別)

*サーベルシステム(インプラント バー アタッチメント)とは、インプラント フィクスチャーを連結し、可撤式上部構造体を装着したものです。

いままでは、それをクリニックで外し清掃しなければならなかったものが、ご自身で清掃が可能になりました。このシステムはCAD/CAMにより製作され、その精度、強度、使用感が、従来の鑄造法と比べ格段に向上したものです。



下あごにインプラントを埋入した口腔内



CADによるインプラントバーの設計



インプラント上に装着されたバー



義歯が装着された口腔内

「インプラント バー アタッチメント」はノーベルバイオケアジャパン^{}が2011年厚生労働省認可を得て発売しました。すでに、欧米では多くの症例が報告され、今年のIDS^{*}(インターナショナルデンタルショー)でも、多くの歯科メーカーから同様なシステムが発表されています。ノーベルバイオケアジャパンのアタッチメントは、他社に先駆けた日本初のシステムです。

*IDS(インターナショナルデンタルショー)は2年に1回、ドイツ ケルンで開催される世界最大の国際歯科見本市です。今年も世界58ヶ国1965社の出展と、約115,000人の参加者があったと報告されています。有限会社エフィスでは、本製品の海外での実績を知るため4日間にわたり参加してきました。

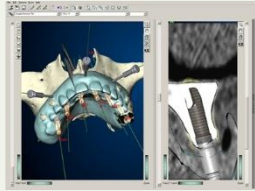
治療のステップ

いままでインプラント治療を行った患者さまから、「あら、痛くないのね」「手術時間って、短いのね」など、感想をいただいています。それが、CT撮影と3Dシミュレーションによる治療計画の効果です。



1: 治療の説明と診査

患者さまの口腔内診査させていただきます。必要な方は必要な処置をさせていただきます。CT撮影に必要な装置を作るため印象(型を採り)します。



2: CTの撮影及び検査

インプラント手術の設計のためCTの撮影を行います。

CTデータを基に最適なインプラントの埋入位置を設計します。

* CT撮影費用の約1万円(税別)は直接その施設にお支払ください。



3: インプラント埋入の外科処置

2本以上のインプラントを埋入します。

手術終了後休憩を取っていただき、仮義歯の装着をします。

数か月後



4: 本義歯の製作

本義歯製作のための印象(型を採り)します。

2~3週間後



5: 本義歯の装着

インプラントを連結するバーの装着。本義歯の調整と装着をします。

- 上に示したステップは一例です。
- 3Dによる審査の結果、骨の状態により適応外になることがあります。
- 施術方法や来院回数は、変更されることがあります。
- 使用するインプラントは、ノーベルバイオケアジャパンの製品です。
- 使用するインプラントの種類は、患者様に適したものを執刀医が選択します。

モニターの内容

募集要項

適応症例	現在、総入れ歯を使用してる方。 上あご、または下あごの歯を喪失した方。 数本の歯が残っているが揺れたり、動いていて、抜歯が適用の場合。 (検査時に担当医とご相談ください) 上あご、または下あごの骨が診査の結果充分な方。(CT撮影費用は施設へ直接お支払いいただきます。また、CT費用はご返金できません) 全身疾患(肝疾患・腎疾患・糖尿病)などない。健康な方。
------	---

ご提供いただく情報

患者さまのご感想	処置中のご感想 処置後、仮歯の使用感 本義歯装着後の使用感(噛める、噛めない、会話など) 本義歯装着後の清掃性 本義歯装着後の審美観
メンテナンス時	骨、歯肉、インプラント、義歯の状態検査と記録
写真撮影	CT画像、処置前、処置後、メンテナンス時に撮影
発表会など	学会やセミナーでの写真と感想の使用

申込み・問合せは

サークル歯科

☎0463-69-3091 fax0463-69-3050

患者さまの予約に関しましては、弊社よりさせていただきます。

内容を詳しく聞きたい。CT前の診査だけでも予約を取りたい。など
お気軽に、ご連絡ください。

関係施設と企業紹介

治療施設



医療法人サークル サークル歯科

素敵な笑顔、美味しいごはん、楽しい会話で毎日をモットーに治療を行っています。

予防歯科、審美歯科、矯正歯科、インプラント

神奈川県秦野市鶴巻南2-44-10 サークルデンタルビル

義歯製作会社



ベル デンタル ラボラトリー株式会社

インプラント上部構造を中心に審美歯科製品などを製作しています。

本社: 東京都大田区西蒲田1-6-15 SYKビル

湘南事業所: サークルデンタルビル3F

企画会社



有限会社 エフィス

歯科技工製品や材料の販売。各種セミナーの企画開催を行っています。

本社: 東京都大田区西蒲田1-6-15 SYKビル1F

首都圏営業所: 新宿区大久保1-2-17 新宿サンエイビルB1F

湘南営業所: サークルデンタルビル3F

インプラント メーカー



ノーベル・バイオケア・ジャパン株式会社

ノーベルバイオケアは、歯科インプラントを世界で初めて製品展開した近代インプラントシステムのパイオニアです。

東京都港区港南2-16-4品川グランドセントラルタワー8F